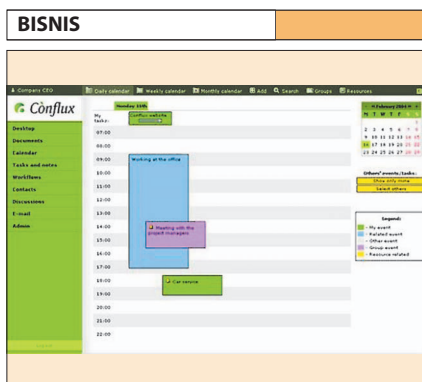


**OpenOffice 1.1.2**

**Spesifikasi Software**

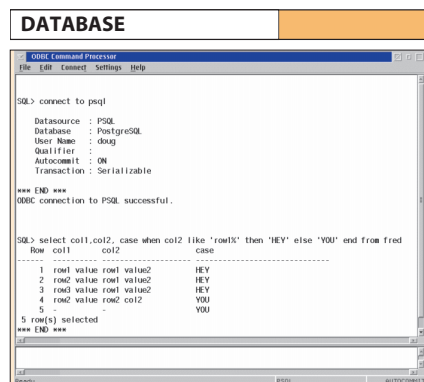
Pembuat	OpenOffice.org
Situs	<a href="http://www.openoffice.org/">http://www.openoffice.org/</a>
Lisensi	GPL
Dependensi	Glibc 2.2.0 or newer
System Requirement	64MB RAM



**Conflux Lite 1.1.2**

**Spesifikasi Software**

Pembuat	Inversion Software
Situs	<a href="http://www.conflixx.com/">http://www.conflixx.com/</a>
Lisensi	GPL
Dependensi	Apache2, PostgreSQL, Python, mod_python
System Requirement	-




**PostgreSQL 7.4.3**


**Spesifikasi Software**

Pembuat	The PostgreSQL Global Development Group
Situs	<a href="http://www.postgresql.org/">http://www.postgresql.org/</a>
Lisensi	Open Source
Dependensi	-
System Requirement	-


Linux-linux keluaran versi terbaru biasanya sudah menyertakan program ini sebagai tambahan. Tapi tidak ada salahnya kita melakukan *update* terhadap versi lama yang kita miliki. Siapa tahu ada beberapa pengembangan yang dapat berguna bagi Anda dalam menangani berbagai pekerjaan kantor. OpenOffice sudah cukup populer sejak kemunculannya kali pertama. Memang masih ada beberapa kekurangan yang masih harus diperbaiki bila dibandingkan dengan Microsoft Office. Ini hanya masalah usia, OpenOffice masih teramat belia. Program yang diperuntukkan bagi sistem operasi Linux dan Windows ini menyediakan banyak fasilitas seperti *word processor*, *spreadsheet*, *presentation manager*, dan fasilitas untuk menggambar.

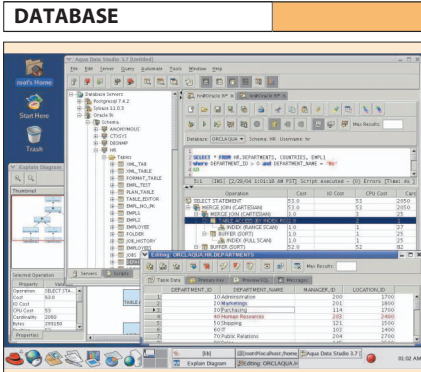
Fitur-fiturnya disamakan dengan program-program Office lainnya supaya memudahkan sipengguna. Jangan takut file yang telah Anda simpan dengan menggunakan Office dari Microsoft tidak dapat dibuka oleh OpenOffice, dan begitu pun sebaliknya. Bahasa yang ada mencakup 25 macam, yang kebanyakan ditambahkan satu-pesatu oleh komunitasnya sendiri. Seperti umumnya program dengan platform open Source lainnya, maka program teks editor ini pun bebas untuk dikembangkan oleh siapa saja, termasuk Anda. 

Conflux merupakan *web-based groupware* dan solusi bagi pengaturan file yang bertujuan mengorganisasi dan memfasilitasi para klien perusahaan Anda. Fasilitas standar yang sudah termasuk diantaranya adalah, *shared calendar*, *tasks*, tempat penyimpanan nama atau alamat seseorang, ruang untuk berdiskusi, dan *e-mail client*. Data yang dienkripsi pada saat pengiriman ke komputer Anda dengan menggunakan SSL tersebut dapat diakses dari mana saja. Diklaim oleh pemiliknya sebagai aplikasi berkualitas tinggi yang belum pernah ada sebelumnya, fitur-fitur yang bagus untuk harga yang tepat.

Dengan sekali bayar tanpa ada biaya tersembunyi, Anda dapat langsung menikmati keuntungan-keuntungannya. Namun jika ingin mencobanya saja, Anda dapat melakukan tes gratis dengan mengunjungi *homepage*, atau *download* versi *trial*. Tapi sayangnya, hanya dapat digunakan selama 30 hari saja. Program yang di-*updated* pada 11 Juni 2004 ini dibangun dengan komponen *open source*, seperti halnya PostgreSQL, Python, Mod Python, dan Apache. Conflux sangat stabil dan pemecahan masalah yang tepat bagi minimnya kondisi keuangan Anda. Pilihan yang tepat bagi mereka yang hendak melakukan optimasi waktu di hadapan komputer. 

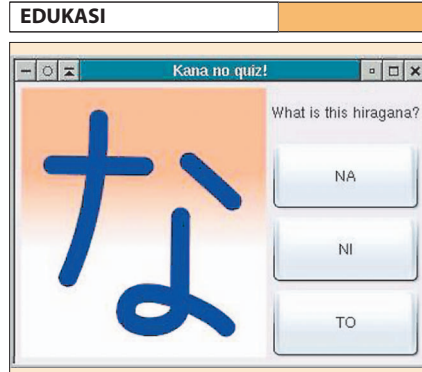
Pengolahan data barang, penjualan, pembelian, dan lain-lain terkadang bisa jadi sangat menjengkelkan. Untuk melakukannya lewat proses manual bukan hal yang mudah atau bisa saja bahkan mustahil dilakukan jika jumlah barang atau konsumennya sudah sedemikian banyak. Nah, Anda perlu mencoba program yang satu ini.

Database adalah sekumpulan data/informasi yang teratur berdasarkan kriteria tertentu yang saling berhubungan. Sistem yang digunakan untuk menyimpan data-data itu disebut Relational Database Management System atau disingkat RDBMS yang terdiri dari database, tabel, *record*, *field*, indeks, *query*, dan *view*. PostgreSQL merupakan program database yang mampu *support* hampir semua konsep SQL, termasuk subselects, transaksi, juga berbagai macam tipe dan fungsi *user defined*. Perbedaan versi 7.4.4 dengan versi 7.4, di antaranya perbaikan pada ECPG, perbaikan pada sistem *copy in* ketika menggunakan protokol jaringan lama, perbaikan pada saat pembacaan format tar pada NetBSD dan BSD/OS, penambahan tanda cek pada kerusakan panjang field di binary copy, dan masih banyak lagi perbaikan yang lainnya. Program ini diklaim oleh pembuatnya sebagai program *open source* database paling baik. 



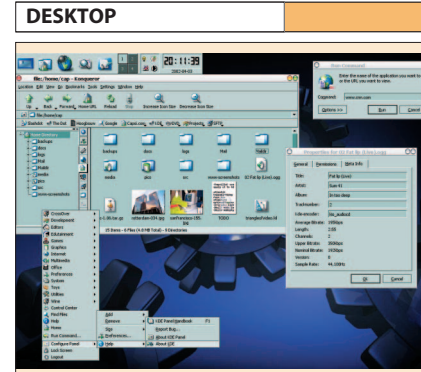
**Aqua Data Studio 3.7**

Spesifikasi Software	
Pembuat	JohnLH
Situs	<a href="http://www.aquafold.com">http://www.aquafold.com</a>
Lisensi	Free for non-commercial use
Dependensi	Java 1.4
System Requirement	



**Kana no quiz 0.9**

Spesifikasi Software	
Pembuat	Chopclair-network
Situs	<a href="http://www.chopclair.org/kana-no-quiz.en.html">http://www.chopclair.org/kana-no-quiz.en.html</a>
Lisensi	GPL
Dependensi	Python, GTK+ and PyGTK
System Requirement	-



**KDE 3.2.3**

Spesifikasi Software	
Pembuat	The KDE Project
Situs	<a href="http://www.kde.org">www.kde.org</a>
Lisensi	GPL
Dependensi	Qt versi 3.2.3 atau lebih, x server, perl, bzip2, zlib versi 1.1 atau lebih, PCRE, libpng
System Requirement	-

Satu lagi program yang diperuntukkan bagi pembuatan atau pengelolaan database, Aqua Data Studio. Pada versi terbaru ini kemampuannya dalam menciptakan dan mengubah skema data objek, termasuk menyimpannya ke dalam database diperlihatkan secara gamblang. Proses editing-nya pun dapat dilakukan secara visual sehingga mampu meringankan kerja para *developer* dan bagian administrasi dalam mengatur atau mengembangkan database apapun.

Selain itu, lewat fasilitas baru *explain plan*-nya Anda akan merasa terbantu ketika membuat atau menampilkan diagram-diagram guna mempermudah proses pemahaman dan analisis terhadap setiap operasi query. Analisis semacam ini sangat berguna untuk meningkatkan kecepatan dan kemampuannya. Query merupakan sekumpulan program SQL yang dirancang untuk memanggil kelompok *record* tertentu dari satu tabel atau lebih untuk melakukan operasi pada tabel tersebut.

Menu *schema extraction*-nya bertambah pada kemampuan melakukan ekstrak terhadap segala jenis objek database termasuk masalah keamanan dan penyimpanan objek. Fitur impor datanya yang baru sangat mudah dan konsisten dalam memindahkan data ke dalam database dari sumber yang berbeda-beda. Su

Mempelajari suatu bahasa memang susah-susah mudah. Susah karena selain mempelajari bahasanya, Anda juga harus mengetahui kebudayaan dari tempat bahasa tersebut digunakan. Mudah karena tanpa perlu belajar serius, dalam artian terus membawa-bawa buku ke mana Anda pergi, seperti nonton film atau yang lainnya. Contohnya program yang satu ini patut Anda coba. Belajar bahasa Jepang pun dapat Anda lakukan di mana saja termasuk di dalam Linux, dengan Kana no quiz. Program yang diperuntukkan bagi dunia pendidikan ini dapat memudahkan Anda yang kesulitan dalam menghafal bahasa Jepang, Kana (katakana dan hiragana), karena modul belajarnya ditampilkan melalui kuis.

Metodenya sederhana saja; Kana akan dimunculkan secara acak, lalu kita mesti memilih transkripsi Romanji mana yang tepat untuk tiap kana. Ada beberapa pilihan, tapi hanya satu jawaban yang benar. Program ini dapat dijalankan pada sistem operasi GNU/LINUX dan Windows. Syaratnya Anda juga harus menggunakan interface-interface yang berbeda (GTK+ atau Tkinter). Beberapa menu yang dapat Anda konfigurasi sendiri. Gambar-gambar pada Kana telah dikategorikan ke dalam SVG dan ditempatkan di bawah naungan lisensi Free Art. Su

KDE merupakan sebuah *network desktop environment* yang diperuntukkan bagi UNIX. Tujuan dibuatnya KDE adalah untuk memenuhi kebutuhan pemakai UNIX akan suatu bentuk desktop yang mudah digunakan, sebab sudah menggunakan tampilan dalam bentuk grafis yang sangat baik. Karena itu, tampilannya pun harus dibuat semirip mungkin dengan tampilan desktop yang ada pada komputer MacOS atau Microsoft Windows.

Si pembuat UNIX mengklaim sistemnya sebagai yang terbaik yang pernah ada saat ini, bila dibandingkan dengan operasi sistem lainnya. Malah, UNIX telah dijadikan pilihan yang sudah tidak diragukan lagi sebagai teknologi informasi tingkat profesional selama beberapa tahun ini. Tidak ada persaingan, bila Anda melihatnya dari segi stabilitas, dan sifatnya yang *open source*. Biar bagaimanapun, kekurangan dalam kemudahan penggunaannya pada desktop environment yang setingkat UNIX telah menghambat UNIX dalam menemukan kecocokannya dengan sistem desktop biasa.

UNIX lumayan mendominasi penjualan, ia banyak dipilih oleh pemakai dengan tingkatan profesional atau para ilmuwan. Tanpa UNIX, tak akan ada internet. Kelebihan lain dari KDE adalah tersedianya fasilitas untuk melakukan pengeditan teks. Su

## Isi CD

## AduSoftware

Arj  
Arj  
Bzip2  
File\_Roller  
Gnouchive  
Karchiver  
Rar  
Zip

## Bisnis

Ccount-1.20  
Confluxlite-1.1.2  
Gthumb-2.4.0

## Browser

Mozilla-1.7  
Mozilla\_Quickstarter-0.6

## Database

Aqua\_Data\_Studio-3.7  
PostgreSQL-7.4.3

## Distro

Damnsmall-0.7.1.iso

## DriverModem\

Hsf\_Conexant  
Intel536EP-92

## Driver\ Videocard\

Ati  
Nvidia

## Messenger

Gaim  
Ymessenger

## OfficeSuites

OpenOffice.org-1.1.2

## PENTING

## Scientific

Freemed-0.7.0  
GPSMan-6.1.1  
Tkgate-1.8.4  
XEphem-3.6

## Spesial

Fc2\_Kernel\_Ntfs  
Fc2\_Multimedia  
KDE-3.2.3

## Tools

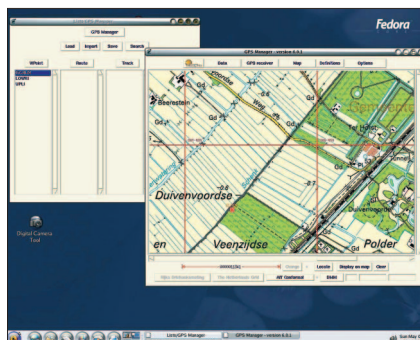
Wine

## Ulasan\Game

Gemdropx  
Lbreakout2

## Wallpapers

## SCIENTIFIC



## GPSMan 6.1.1

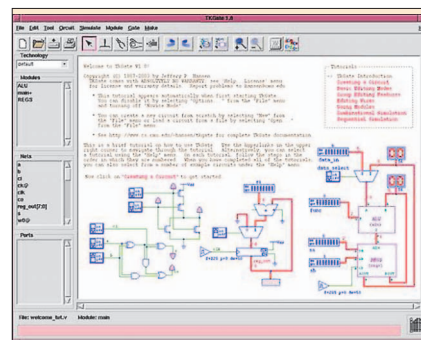
## Spesifikasi Software

Pembuat	Miguel Filgueiras
Situs	<a href="http://www.ncc.up.pt/gpsman/">http://www.ncc.up.pt/gpsman/</a>
Lisensi	GPL
Dependensi	Tcl/Tk
System Requirement	-

GPS Manager (GPSMan) merupakan program yang menggunakan tampilan grafik dan berfungsi untuk mengatur data GPS sehingga proses persiapan, atau pemeriksaan sangat mungkin untuk dilakukan pada lingkungan yang lebih bersahabat (baca mudah digunakan).

Program ini mendukung komunikasi terhadap dua penerima merk Garmin, Lawrence, dan Magellan. Selain itu, program yang *updated*-nya dilakukan pada 18 Juni 2004 ini dapat juga difungsikan sebagai penerima informasi *real-time logging* pada NMEA 0183 dari semua jenis alat penerima GPS. Kemampuan program ini pada saat Anda menggunakan tampilan mode grafik, di antaranya adalah membuat daftar beberapa hal, seperti *waypoints*, *routes*, *tracks*, *polyline and group*. Lalu, kesemua data yang telah Anda buat tersebut dapat disimpan atau dibaca dalam bentuk teks, kecuali *polyline* yang hanya mungkin untuk diterima dan disimpan pada GPS penerima yang sudah support saja. Selain menciptakan data hal-hal baru, Anda juga bisa memodifikasi atau membuang sama sekali data yang sudah tidak terpakai. Program ini mampu merekam track logging yang kemudian dapat Anda tampilkan gambarnya pada peta bergerak kemudian mungkin Anda gunakan untuk membuat track baru. 🗺️

## SCIENTIFIC



## Tkgate 1.8.4

## Spesifikasi Software

Pembuat	Jeffery Hansen
Situs	<a href="http://www.tkgate.org">http://www.tkgate.org</a>
Lisensi	GPL
Dependensi	Tcl/Tk 8.4
System Requirement	-

Anda bergerak pada bidang tehnik komputer? Mungkin mengutak-atik perut atau isi dari sebuah PC adalah kerja Anda sehari-hari. Lalu, suatu saat Anda mencoba menggambar CPU dengan tangan, tapi hasilnya tidak memuaskan. *Nah*, coba program pilihan kami yang satu ini.

TkGate merupakan program gambar simulator yang berguna untuk menampilkan suatu bentuk sirkuit secara digital dengan bantuan program pengeditan grafik dengan bantuan program pengeditan grafik TCL/Tk. Kemampuannya adalah dukungan yang sangat luas terhadap elemen-elemen sirkuit kuno dan pembuatan desain dengan sistem hirarki oleh penggunaannya. Anda ingin melihat contoh sebuah sirkuit termasuk CPU jenis sederhana yang diprogram untuk dapat menjalankan suatu permainan dengan tokoh hewan-hewan? Atau mungkin, Anda memutuskan untuk membaca beberapa petunjuk program ini terlebih dahulu sebelum memulai? Silahkan *load* langsung dari menu *help*.

Uniknya lagi, TkGate menyediakan tools bantuan untuk mendesain *microprocessor*. Menggunakannya pun sangat mudah. Tinggal klik pada bagian tampilan yang muncul di monitor. TkGate dapat *support* banyak ragam bahasa, di antaranya Inggris, Jepang, Prancis, Jerman, Spanyol, dan masih banyak lagi bahasa lainnya. 🗺️